

# Institut für Bauwesen, Standort Seefischmarkt Kiel (Anfahrtsskizze) 54°19'40.9"N 10°10'35.2"E

## Institut für Bauwesen

Zentrum für maritime  
Technologie und  
Seefischmarkt (ZTS)  
Wischhofstraße 1-3  
24148 Kiel

## **Koordinaten für Navigation**

54°19'40.9"N 10°10'35.2"E

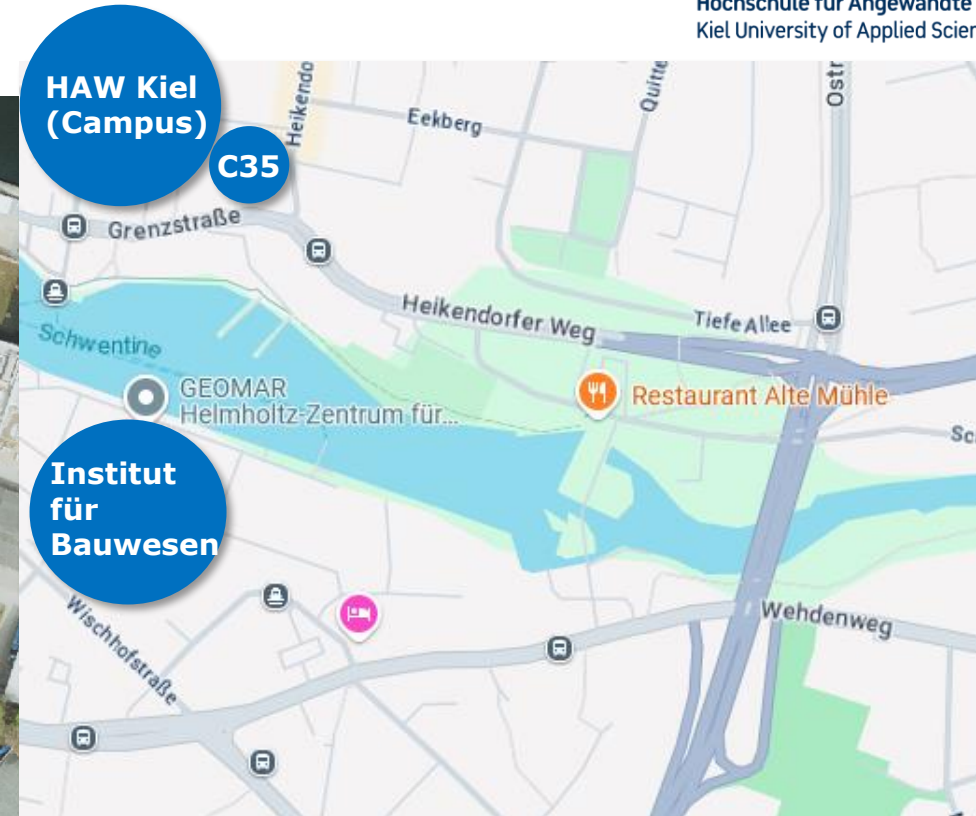
### Institutsgebäude:

Standort Wischhofstr.:

- F01 (Verwaltung)
- F09
- F10

Standort Campus:

- C35 (Labor für  
Baustoffe und  
Konstr.-Ing.-bau)

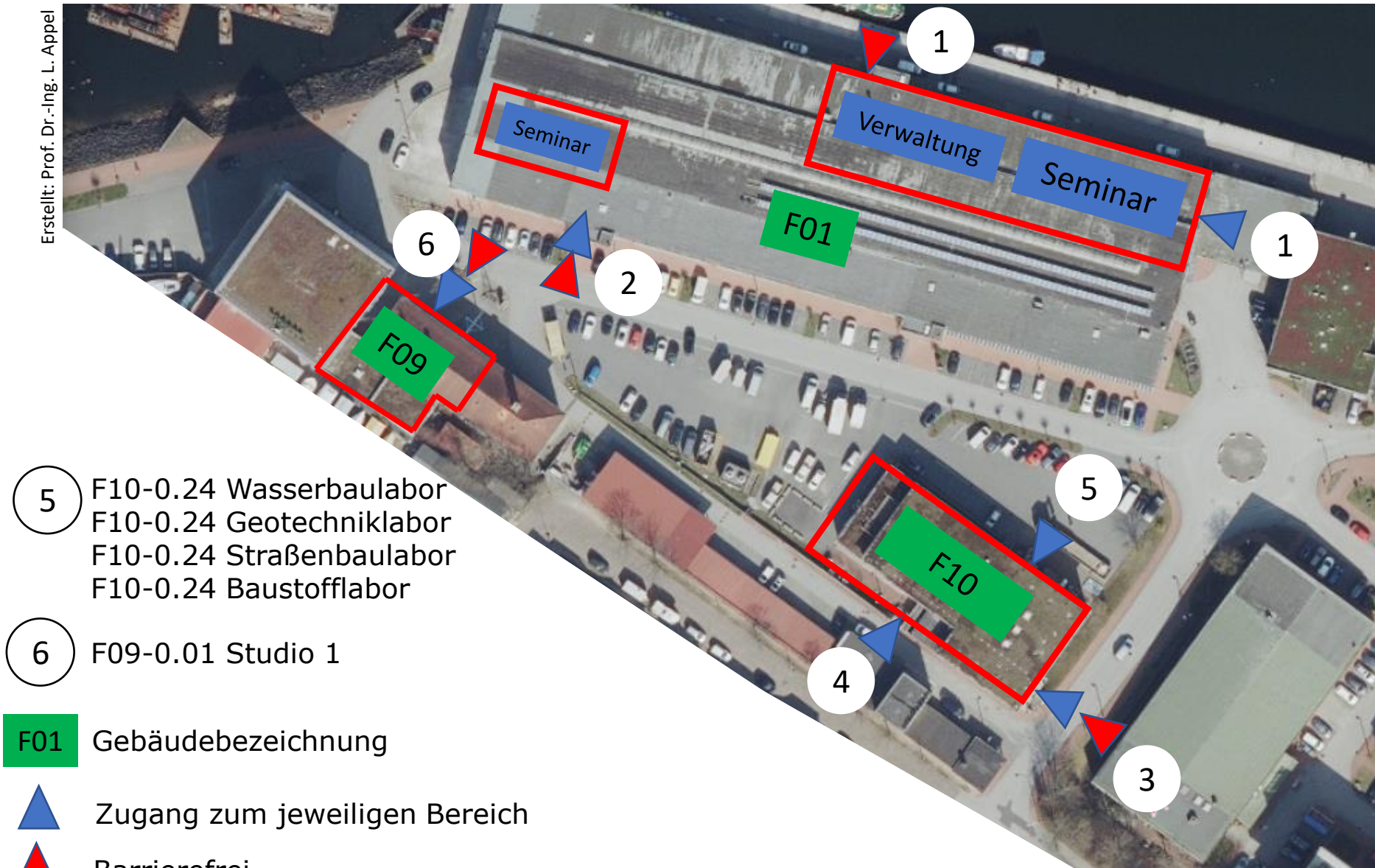


Hinweis: Auf dem Gelände steht eine nur eingeschränkte Anzahl von Parkplätzen zur Verfügung. Wir empfehlen die Anreise mit öffentlichen Verkehrsmitteln bzw. mit dem Rad oder zu Fuß. Fahrplanauskunft unter [www.nah.sh](http://www.nah.sh).



# Institut für Bauwesen, Standort Seefischmarkt Kiel (Zugangsplan Gebäude F01/F09/F10)

Erstellt: Prof. Dr.-Ing. L. Appel



- ① F01-Büro7 Institutsleitung  
F01-2.95 Koordination  
F01-2.94 Prüfungsamt  
F01-Büro8 Sekretariat  
F01-Büro5 Studiengangsltg.  
F01-2.81 CAD-Labor  
F01-2.80 Seminarraum
- ② F01-2.99 Seminarraum
- ③ F10-1.22 Seminarraum  
F10-1.38 Seminarraum  
F10-1.20 Digitalwerkstatt  
F10-1.27 Straßenbaulabor
- ④ F10-1.01 Seminarraum  
F10-1.03 Seminarraum  
F10-0.01 Modellbauwerkst.  
F10-K14 Modellbauwerkst.  
F10-0.03 Studio 2 neu  
F10-1.07 Studio 3  
F10-K01 Fachschaftsraum  
F10-K02 Stud. Aufenthalt  
F10-K13 Stud. Aufenthalt

- ⑤ F10-0.24 Wasserbaulabor  
F10-0.24 Geotechniklabor  
F10-0.24 Straßenbaulabor  
F10-0.24 Baustofflabor

- ⑥ F09-0.01 Studio 1

**F01** Gebäudebezeichnung

▲ Zugang zum jeweiligen Bereich

▲ – Barrierefrei